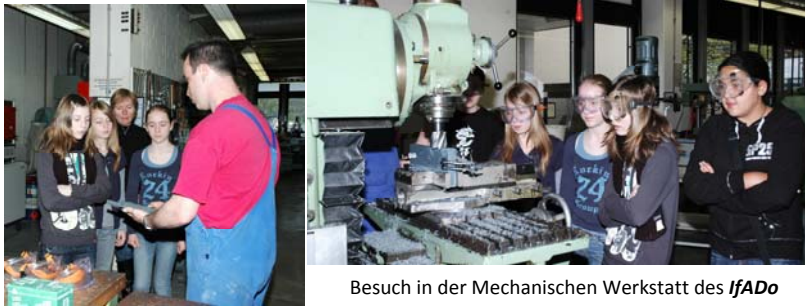
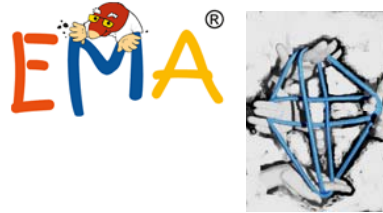


### MINT-INTERESSEN RECHTZEITIG WECKEN...

#### HERANBRINGEN VON JUNGEN SCHÜLERN/INNEN AN TECHNIK UND WISSENSCHAFT



Besuch in der Mechanischen Werkstatt des IfADo



Experimentieren mit Kindern und dem Dortmunder Mitmach-Labor, eine Gender-Netzwerkaktivität:  
<http://www.mitmachlabor-ema.de/>

Das IfADo beteiligt am jährlichen Girls Day.

Hier werden insbesondere den Jüngeren Einblicke in Labor und Technik geboten.

Die mechanische Werkstatt ist insbesondere für die Erstellung der institutseigene Versuchstände von großer Wichtigkeit, was den Schülern/innen in der Praxis verdeutlicht wird.

Natürlich können die Kinder auch geführte Einblicke in die Versuchslabors erhalten.

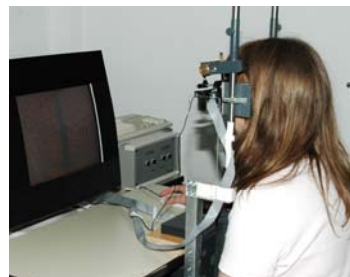
Darüber hinaus sind die Beschäftigten des IfADo generell ermuntert, ihre Kinder an den Arbeitsplatz mitzubringen, um die elterlichen Arbeitssituationen von Ort kennen zu lernen zu können.

Das IfADo zeigt sich damit als familienfreundlicher Arbeitsplatz und kann durch aktive Öffnung auch schon bei den Jüngeren MINT-Interessen zu einer möglichen späteren Berufswahl mit Bezug zu Mathematik – Informatik - Naturwissenschaften – Technik fördern.

Gleichstellung wird dabei in den geschlechter-gemischten Arbeitsteams des IfADo aktiv gelebt.

### MINT-INTERESSEN NACHHALTIG FÖRDERN...

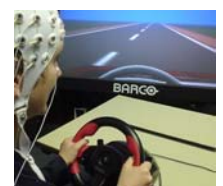
#### BEGEISTERN VON ÄLTEREN SCHÜLERN/INNEN FÜR TECHNIK UND WISSENSCHAFT



Dortmunder Schulen nutzen gerne das Angebot zu Laborpräsentationen.

Die Schüler/innen können dabei den Beschäftigten des IfADo „über die Schulter“ gucken und auch selbst als Probanden die Versuchstände ausprobieren.

Dabei entwickelt sich oft das Interesse die IfADo-Forschung während eines Schülerpraktikums näher kennen zu lernen



### AUSBILDUNGSVERBUND „BTA“ / „CTA“



Insbesondere der **Ausbildungsverbund** zur/m **BTA** und **CTA** den das IfADo gemeinsam mit dem Nachbarinstitut ISAS, dem Max-Planck Institut für Molekulare Physiologie und der TU Dortmund gestaltet, ist von hoher Attraktivität für Auszubildende im wissenschaftsstützenden Bereich.

Gerade hier finden sich auch Teilnehmende ehemaliger Schülergruppen, die bei dem Institutsbesuch das IfADo als möglichen Ausbildungsbetrieb kennen gelernt haben.